

Eurotaff Inject AR 510.

EUROTAF INJECT AR 510 RESINAS AQUA REACTIVAS

FICHA TECNICA

EUROTAF INJECT 510 +`CATL. 510

Mono componente, Sellado de vías de agua y estabilización de terrenos.

Descripción

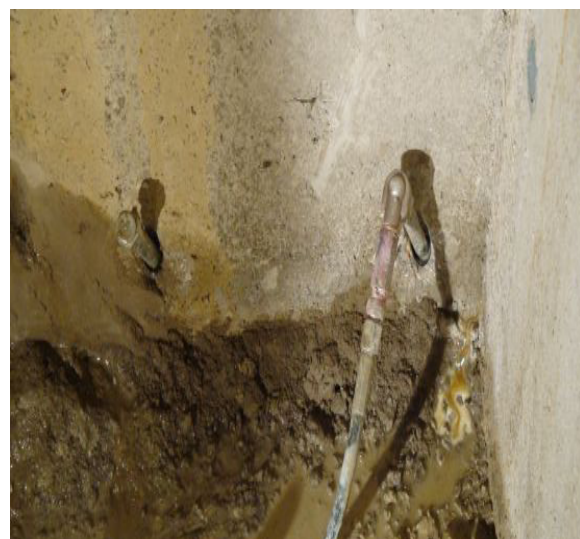
EUROTAF INJECT AR 510 +`AR CATL. 510 es un sistema de inyección de resinas de poliuretano hidrofóbico a base de MDI en combinación con poliéter polioliol y un catalizador basado en aminas. El sistema sólo reacciona al entrar en contacto con agua, formando una espuma de poliuretano rígida.

Datos técnicos:

EUROTAF INJEC AR 510	
Apariencia	Liq. Marrón
Viscosidad a 25 °C (Brookfield DV II spindle nº 2 a 60 rpm).	25-35 cps
Punto de inflamación	> 150 °C
Peso específico a 25 °C	1,11
EUROTAF INJEC AR CATL. 510	
Apariencia	Liq. claro
Viscosidad a 25 °C (Brookfield DV II spindle nº 2 a 60 rpm).	25-35 cps.
Punto de inflamación	> 130 °C
Peso específico a 25 °C	0,98

Tiempo de reacción inicial			
CATL. 510	2 %	5 %	10 %
25 °C	163 "	100 "	55 "
Solidificación	15'	4'	110"

EUROTAF INJEC AR 510, Relación de mezcla de los ensayos	
EUROTAF INJEC AR 510	En peso 100 partes.
EUROTAF INJEC AR CATL. 510	Según porcentaje como muestran los resultados.
Agua	En todos los ensayos 10 partes en peso
Temperatura	25 °C



Presentación,almacenaje, manipulación y transporte.

Resina y Acelerante.

Envases predosificados

Consultar la hoja de seguridad del producto previamente a su aplicación.